

[illegible]

We are one



« We Are One » ! La CFE-CGC demandera, comme chez Airbus Avions :

- une **prime d'ancienneté** pour les cadres,
- l'**harmonisation** de l'intéressement et de la participation,
- le lundi de la pentecôte **non travaillé**,
- le passage à 5% de la **subvention CSE** (restauration comprise),
- une **politique salariale** identique à celle des Avions.

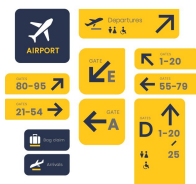


Stress



Trop de stress dans notre entreprise ! La CFE-CGC demandera la renégociation de l'accord sur la « prévention du stress » pour le rendre **plus opérationnel** et **efficace**, notamment dans le cas de réorganisations.

1 salarié sur 4 aide un proche. Souvent en situation d'épuisement, la CFE-CGC demandera pour eux un **complément d'indemnisation** du congé « proche aidant ».



Déplacements



Fatigués par **trop de déplacements** et les **contraintes** associées ? La CFE-CGC demandera de **vraies compensations** pour tous ces désagréments engendrés.



Informatique



Ras le bol des **outils trop lents** et sources de **stress** ? La CFE-CGC demandera :

- des **actions** et des **investissements** pour faire évoluer nos outils informatiques,
- des outils informatiques disponibles **dès l'arrivée d'un salarié**.

Epargne salariale



Pas assez de **bénéfices** pour les salariés ?

La CFE-CGC revendiquera une plus juste répartition des bénéfices :

- accords d'intéressement et de participation : **meilleure rentabilité** et **plus d'abondement**,
- remise en place de l'abondement sur le PEG,
- opération **ESOP** plus intéressante.



Situation des jeunes



Des **salaires d'embauche trop bas** pour les mensuels et les ingénieurs ! La CFE-CGC demandera :

- le **rattrapage** des salaires,
- la **revalorisation** des salaires à l'embauche.

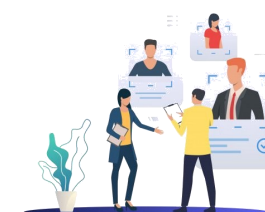
Politique salariale



L'entreprise doit **motiver ses salariés**. La CFE-CGC revendiquera pour les **mensuels** et les **ingénieurs** :

- le maintien du **pouvoir d'achat**,
- la reconnaissance financière de **l'investissement des salariés**

Evolution de carrière



Les changements de position et les **promotions** sont de plus en plus difficiles à obtenir. La CFE-CGC demandera des promotions **sans quota**, et une **revalorisation** des métiers administratifs et techniques.



Restauration



Pénalisés parce que vous ne **déjeunez pas au restaurant** ? La CFE-CGC demandera des **tickets restaurant** pour les salariés qui n'utilisent pas le restaurant.

IKV



Vous venez **travailler à vélo** ? Bravo, cela contribue à réduire notre **empreinte carbone** ! La CFE-CGC demandera la mise en place **d'Indemnités Kilométriques Vélos (IKV)**.

La CFE-CGC vous présente une **équipe soudée, responsable et expérimentée**. Une équipe prête à travailler **au service des salariés** d'Airbus Defence & Space.



Nouveaux embauchés **Mensuels**
Hommes **Jeunes** **Femmes**
Cadres **Salariés expérimentés**

Nos **candidats** sont issus de **tous les secteurs** de l'entreprise

Nous sommes **investis et engagés** pour **vous** dans des missions **professionnelles** et **syndicales**

Nous sommes **prêts** à apporter une **nouvelle énergie** et une **vision différente**

**Nos idées vous plaisent ?
Donnez-nous la majorité au CSE**

**Demain
Votez CFE-CGC !**

CONTACTS

Votre section CFE-CGC à Toulouse
Tanguy Theblin
Béatrice Patouilliart
Isabelle Monteis

**POUR agir ensemble
Rejoignez-nous !**

Restez connecté !
Téléchargez
My **CfeCgc ADS**
L'appli 100% utile !

