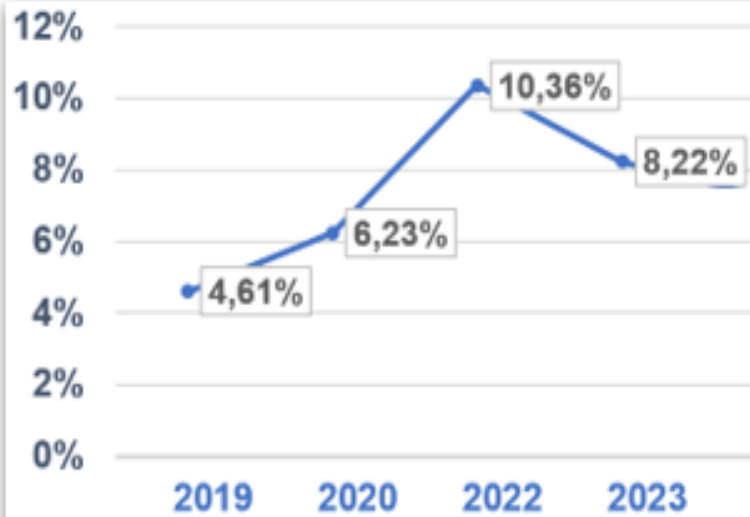


23 avril 2024

## Lettre d'information CFE-CGC AIRBUS Defence & Space - avril 2024

### Taux de renouvellement du personnel (turnover)



La formule : (Embauche+Départ) / 2 et divisé par l'effectif.

En règle générale, un turnover inférieur à 5 % est plutôt sain alors qu'un taux supérieur à 15 % témoigne que les entrées et les départs sont trop fréquents.

### Ça c'est dit !

"Se réunir est un début. Rester ensemble est un progrès. Travailler ensemble est un succès."  
Henry Ford

### Calendrier

CSE-E Toulouse et Elancourt	le 25 avril
CSE-C ordinaire à Elancourt	le 30 avril
Commission GEPP du CSE-C	le 14 mai
Commission Egalité professionnelle CSE-C	le 28 mai

### Edito

La qualité de vie au travail dépend de beaucoup de facteurs. L'environnement de travail bien sûr mais aussi la charge de travail, le niveau de stress, l'efficacité des processus et des moyens informatiques,...

Dans le dernier sondage baromètre CFE-CGC Airbus DS réalisé en 2023 vous étiez 35 % à juger votre charge de travail trop importante ou ingérable, 51 % à juger votre niveau de stress élevé ou très élevé et 7 % à en être affecté dans votre santé. Vous étiez 38 % à juger nos processus internes très inefficaces et 41 % à considérer nos outils informatiques très inefficaces.

Les processus et les procédures administratives ont dans bien des cas pris le pas sur la possibilité pour le management et les salariés de prendre des décisions adaptées au business et au contexte local. Le plan d'action "Bust bureaucratie" lancé par Dirk HOKE en 2018 s'est épuisé et arrêté sans résultats visibles.

Des négociations Groupe viennent de débuter sur la qualité de vie et des conditions de travail (QVCT-Hybrid-Working). La CFE-CGC va y défendre un certain nombre de mesures telles que l'assouplissement du télétravail par exemple.

Mais au delà de ces négociations, il est nécessaire pour améliorer la qualité de vie au travail de simplifier nos processus et notre organisation et d'améliorer la disponibilité de nos moyens informatiques.

Il est nécessaire aussi de donner une vision aux salariés de notre entreprise. Dans un sondage réalisé auprès des salariés de Space X, 92% d'entre eux avaient répondu avoir le sentiment de « rendre le monde meilleur ». A quand le même sondage chez Airbus Defence & Space?

### TOP / PAS TOP

**TOP** : mise en orbite réussie d'EutelSat 36D

**PAS TOP** : échec des négociations nationales interprofessionnelles sur l'emploi des seniors

### Et vous trouvez ça drôle ?

Et donc le sommeil c'est un tiers de la journée, le travail un tiers, et le temps libre le dernier tiers.



C'est pourtant simple, non ?



Comme disait Marcel Pagnol, ça dépend de la grosseur des tiers.



## La CFE-CGC représentée au sein du CESE

De par sa composition, le Conseil Économique Social et Environnemental accueille des représentants de différents types d'organisations, qu'il s'agisse d'organisations salariales, entreprises, organisations liées à la cohésion sociale, territoriale et associative ou à la protection de la nature et de l'environnement. Les représentants issus de la CFE-CGC sont au nombre de quatre.

Le CESE conseille les pouvoirs publics en matière économique, sociale et environnementale. Il participe à l'évaluation des politiques publiques.

Le travail du Conseil commence par une saisine sur une thématique afin de rendre un avis, un rapport, une étude ou une résolution.

Pour remplir sa mission, la loi organique du 15 janvier 2021 lui permet d'organiser des consultations publiques.

Le CESE est obligatoirement saisi par le Premier Ministre pour avis sur les projets de loi de programmation à caractère économique, social et environnemental. Il peut être saisi par le Gouvernement sur tout projet de texte normatif entrant dans le champ de sa compétence.

Il peut être consulté par le Gouvernement et le Parlement sur tout problème économique, social et environnemental (article 70 de la Constitution) ou même se saisir lui-même sur toute question entrant dans le champ de sa compétence. Depuis la révision constitutionnelle de 2008, il peut également être saisi par voie de pétition.

L'un de ses membres peut être amené à exposer devant les assemblées parlementaires l'avis du Conseil sur les projets qui lui ont été soumis (article 69 de la Constitution). Héritier des organes mis en place sous les IIIe et IVe Républiques (Conseil national économique, 1925-1940, puis Conseil économique de 1946 à 1959), le Conseil économique et social fait partie dès l'origine des institutions de la Ve République (pas moins de trois articles de la Constitution lui sont consacrés). La loi constitutionnelle du 23 juillet 2008 complète son intitulé initial en ajoutant la préoccupation environnementale.

Le Conseil n'a pas de pouvoir de décision.

## Semaine de la QVCT

Cette année, la semaine pour la Qualité de Vie et des Conditions de Travail se tiendra du 17 au 21 juin.

Le thème 2024 : "anticiper le travail de demain".

Notre monde évolue (mutations écologiques, sociétales, économiques, numériques...). Les entreprises se transforment, pour faire face à ces évolutions plus ou moins anticipées.

Airbus vient de démarrer des négociations pour un nouvel accord pour la Qualité de Vie et des Conditions de Travail (et l'Hybrid Working).

Nous vous invitons à contacter vos représentants pour échanger sur ce sujet en cours de négociation.

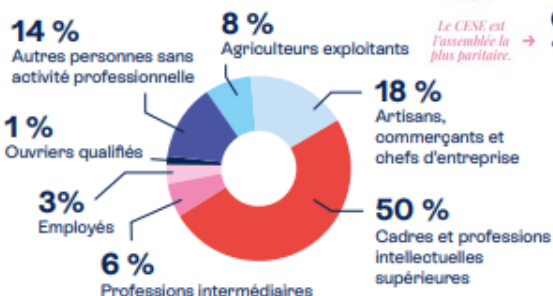
## Améliorer la qualité du travail pour augmenter l'emploi des seniors

Dans un contexte d'allongement de la vie au travail avec la mise en œuvre progressive de la réforme des retraites, comment favoriser le recrutement, le maintien dans l'emploi et l'évolution professionnelle des seniors ? Hélas, l'emploi des seniors est peu abordé en entreprise, constate le Centre Etudes & Data du Groupe Alpha qui a examiné 75000 accords. Seuls 2470 traitent de l'emploi des seniors pour 6000 qui traitent d'égalité professionnelle. Souvent la question des seniors n'est traitée que sous l'angle des fins de carrière. L'approche devrait être basée plutôt sur les parcours professionnels. Un diagnostic devrait permettre de définir des objectifs et des mesures à adopter ainsi que des modalités et indicateurs de suivi, un diagnostic quantitatif reposant sur des indicateurs adaptés et disponibles par tranche d'âge, notamment le taux d'embauche, de promotions, de mobilités, de progression salariale, de temps moyen de formation et par des indicateurs relatifs à l'absentéisme, l'accidentologie, etc. La réforme des retraites a mis en lumière une crise du travail. Celle-ci n'est pas spécifique à la fin de carrière et concerne l'ensemble du parcours professionnel des individus. Pour la CFE-CGC, il faut mettre sur la table le sujet fondamental de la conditionnalité des aides publiques accordées aux entreprises et le respect des engagements induits en termes d'emploi dont celui des seniors. En entreprise, il est temps que les services RH donnent du contenu à cette notion de ressources et aillent chercher chez les seniors toute la valeur qu'ils peuvent apporter.

### Qui siège au CESE ?

**175 MEMBRES**  
issus de tous les territoires et de toutes les catégories socioprofessionnelles dont :

Le CESE est l'assemblée la plus paritaire. → ♀ 46 % femmes ♂ 54 % hommes



## On vous accompagne

Resp. Section Reg. parisienne : **V. HENQUINBRANT 06 35 38 35 93**  
Resp. Section Toulouse : **T. THEBLINE 06 21 88 18 16**  
DSC ADS adj./ Comité européen ADS **D. IZAMBERT 06 80 27 84 90**  
DSC ADS / Comité européen Airbus : **T. PREFOL 06 40 19 29 06**

## Négociations RELOAD suite

- Mobilité domicile-travail (loi LOM)
  - Base de Données économiques, sociales et environnementales
  - Qualité de Vie, Conditions de travail et Hybrid Working
- Vous vous informons de l'avancement de ces négociations dans les très nombreuses publications disponibles (5 en janvier, 14 en février, 14 en mars) dans notre site accessible à tous (cf QR code ci-dessous)

### Restez Informés

Installez l'application My CfeCgc ADS  
QR code ci-contre ou

<http://flash.webcodelink.com/406>



[www.cfecgc-airbusds.fr](http://www.cfecgc-airbusds.fr)

<https://www.cfecgc-airbusds.fr> - twitter: @cfecgcairbusds